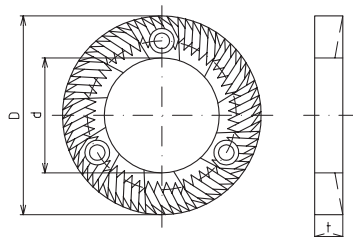


# Mlecí kameny



| obj. č.             | název   | počet otvorů | rozměr<br>D x d x t [mm] | směr otáčení |
|---------------------|---|--------------|--------------------------|--------------|
| <b>Mlecí kameny</b> |   |              |                          |              |
| 201001              | ANFIM   | 3 otvory     | 54x32x7                  | Levotočivé   |
| 201002              | ANFIM   | 3 otvory     | 64x37x9                  | Levotočivé   |
| 201003              | ROSSI - RR45, AURORA, BRASILIA, RANCILIO, SIMONELLI MDS-A | 3 otvory     | 63,5x37x9                | Levotočivé   |
| 201004              | CASADIO, OMUS   | 2 otvory     | 64x34,5x10,5             | Pravotočivé  |
| 201005              | CIMBALI   | 3 otvory     | 54x32x9                  | Pravotočivé  |
| 201006              | CIMBALI   | 3 otvory     | 64x37x9                  | Pravotočivé  |
| 201007              | CIMBALI   | 3 otvory     | 64x37x9                  | Levotočivé   |
| 201008              | MAZZER - Super Jolly, CIMBALI, GAGGIA                     | 3 otvory     | 64x37x8,5                | Pravotočivé  |
| 201009              | FAEMA FM  | 3 otvory     | 54x31x8                  | Levotočivé   |
| 201010              | FAEMA, FUTURMAT   | 3 otvory     | 62x37,5x9                | Levotočivé   |
| 201011              | EUREKA - CONTI, SIMONELLI MDX-A                           | 3 otvory     | 64x37x9                  | Pravotočivé  |
| 201012              | EUREKA - CONTI  | 3 otvory     | 64x37x9                  | Levotočivé   |
| 201013              | CIMBALI CONICA, FAEMA CONICA                              | 4 otvory     | 68x41x25                 | Pravotočivé  |
| 201014              | FAEMA MP - MPN  | 3 otvory     | 54x31x8                  | Pravotočivé  |
| 201015              | FIorenZATO  | 3 otvory     | 83x45x9,5                | Pravotočivé  |
| 201016              | MACAP, MACDOBAR   | 3 otvory     | 65x38x8                  | Pravotočivé  |
| 201017              | QUICK MILL  | 3 otvory     | 54x30x8                  | Pravotočivé  |
| 201018              | QUICK MILL  | 3 otvory     | 66x35x9                  | Levotočivé   |
| 201019              | VITTORIA  | 4 otvory     | 84,5x45x9                | Pravotočivé  |
| 201020              | ANFIM 900 GIRI, SPAZIALE 900 GIRI, RANCILIO               | 3 otvory     | 75x42x10,5               | Levotočivé   |
| 201021              | FIorenZATO  | 3 otvory     | 63x38x8,5                | Pravotočivé  |
| 201022              | ARISTARCO, GAGGIA, S.MARCO aut.                           | 3 otvory     | 84x46x9                  | Pravotočivé  |
| 201023              | GAGGIA MILANO   | 3 otvory     | 85x45x9                  | Pravotočivé  |
| 201024              | GAGGIA BABY   | 3 otvory     | 50x30x7,5                | Pravotočivé  |
| 201025              | MAZZER - Major, Star, Royal                               | 3 otvory     | 83x49,5x9                | Pravotočivé  |
| 201026              | ARISTARCO, GAGGIA   | 3 otvory     | 58x35x8                  | Pravotočivé  |
| 201027              | EROS CONICA   | 4 otvory     | 68x41x25                 | Pravotočivé  |
| 201028              | CIMBALI - ALINOX, D.R.M.                                  | 3 otvory     | 68x43x7,5                | Pravotočivé  |
| 201029              | SAECO   | 3 otvory     | 43x25x6,5                | Levotočivé   |
| 201030              | FAEMA A6 - S6   | 3 otvory     | 64x38x9                  | Pravotočivé  |

# Mlečí kameny



ilustrační foto

| obj. č.             | název   | počet otvorů | rozměr<br>D x d x t [mm] | směr otáčení |
|---------------------|---|--------------|--------------------------|--------------|
| <b>Mlečí kameny</b> |   |              |                          |              |
| 201031              | BRASILIA - conica, ROSSI -conica              | 4 otvory     | 68x41x25                 | Pravotočivé  |
| 201032              | ARISTARCO, SAN MARCO                          | 3 otvory     | 64x37x8,5                | Pravotočivé  |
| 201033              | EUREKA - CONTI, SIMONELLI MDL-A 75            | 3 otvory     | 74x37x9                  | Pravotočivé  |
| 201034              | EUREKA - CONTI CONICA, SIMONELLI MDL-C CONICA | 4 otvory     | 68x41x25                 | Pravotočivé  |
| 201035              | CIMBALI MAGNUM, FAEMA MD 2000                 | 3 otvory     | 75x43x9                  | Pravotočivé  |
| 201036              | MAZZER CONICA ROBUR (1 fáze)                  | 3 otvory     | 71x14x25                 | Pravotočivé  |
| 201037              | MAZZER CONICA ROBUR (3 fáze)                  | 3 otvory     | 83x14x25                 | Pravotočivé  |
| 201038              | COMPAK K6                                     | 3 otvory     | 63,5x38x9                | Pravotočivé  |
| 201039              | COMPAK K8                                     | 3 otvory     | 80x41x10                 | Pravotočivé  |
| 201040              | COMPAK K7                                     | 3 otvory     | 75x41x10                 | Pravotočivé  |
| 201041              | SAN MARCO SEMICONICA                          | 4 otvory     | 84x45,5x9                | Pravotočivé  |
| 201042              | SAN MARCO CONICA                              | 4 otvory     | 68x41x25                 | Pravotočivé  |
| 201043              | CASADIO                                       | 3 otvory     | 84x45x10,5               | Levotočivé   |
| 201044              | COMPAK K5                                     | 3 otvory     | 60x36x8                  | Pravotočivé  |
| 201045              | MAZZER MINI, COMPAK MINI                      | 3 otvory     | 58x33x8,5                | Pravotočivé  |
| 201046              | RANCILIO ROCKY - JACKY                        | 3 otvory     | 50x31x8                  | Levotočivé   |
| 201047              | CUNILL (expobar)                              | bez otvoru   | 59x30/35x9               | Levotočivé   |
| 201048              | MACAP CONICA                                  | 3 otvory     | 63x40x23                 | Pravotočivé  |
| 201049              | COMPAK K30                                    | 2 otvory     | 65x38x8,4                | Levotočivé   |